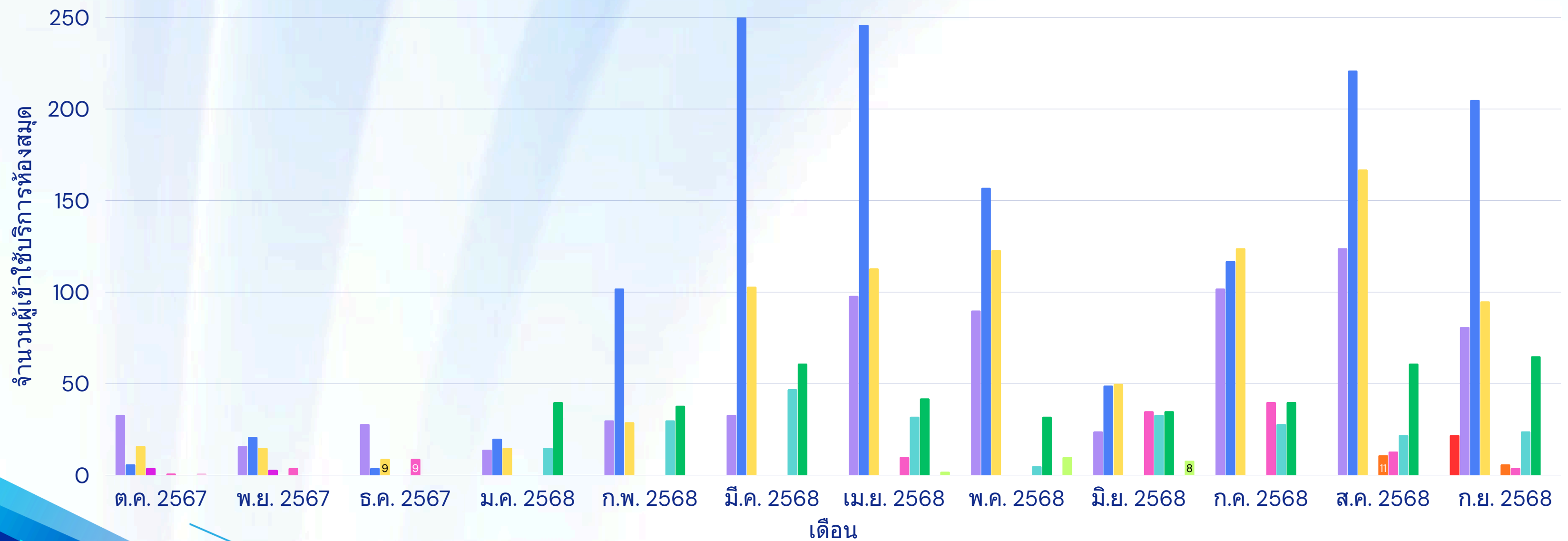


รายงานสถิติการเข้าใช้บริการห้องสมุด วิทยาลัยพยาบาลราชชนนี สุราษฎร์ธานี ปีงบประมาณ พ.ศ. 2568
 แผนภูมิสรุปการเข้าใช้บริการห้องสมุด เริ่มตั้งแต่เดือนตุลาคม 2567 – กันยายน 2568
 ผู้เข้าใช้บริการ จำนวน 3,763 คน

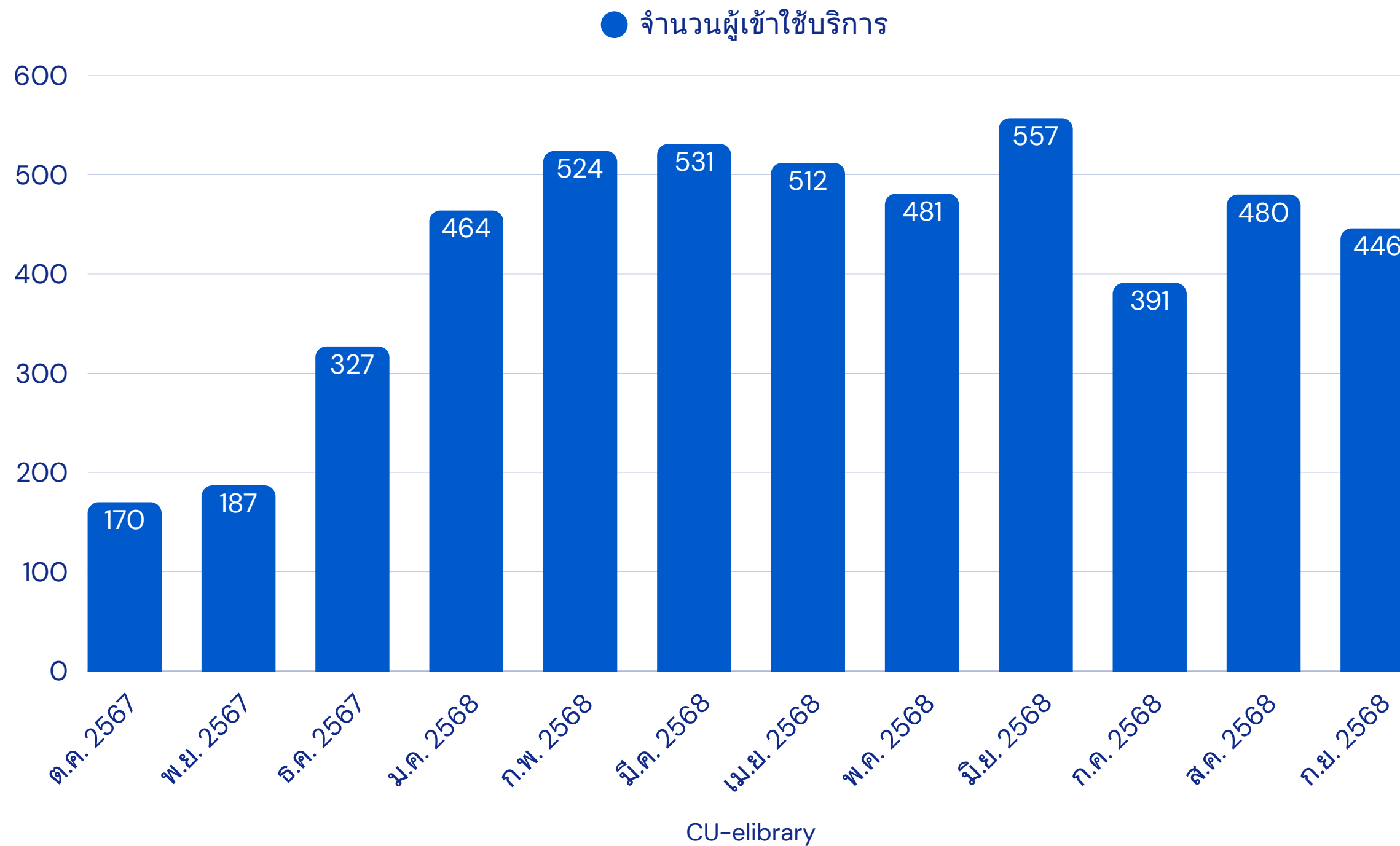
- นักศึกษาพยาบาล รุ่น41
- นักศึกษาพยาบาล รุ่นที่ 40
- นักศึกษาพยาบาล รุ่นที่ 39
- นักศึกษาพยาบาล รุ่นที่ 38
- นักศึกษาพยาบาล รุ่นที่ 37
- หลักสูตรผู้ช่วย รุ่น8
- หลักสูตรผู้ช่วย รุ่น7
- อาจารย์
- เจ้าหน้าที่
- ศิษย์เก่า
- บุคคลภายนอก



ตารางแสดงการใช้บริการห้องสมุดจำแนกรายเดือน (ระยะเวลาเดือนตุลาคม 2567 – กันยายน 2568)

จำนวนผู้ใช้/เดือน	นักศึกษา พยาบาล รุ่นที่ 41	นักศึกษา พยาบาล รุ่นที่ 40	นักศึกษา พยาบาล รุ่นที่ 39	นักศึกษา พยาบาล รุ่นที่ 38	นักศึกษา พยาบาล รุ่นที่ 37	หลักสูตรผู้ ช่วย รุ่น 8	หลักสูตรผู้ ช่วย รุ่น 7	อาจารย์	เจ้าหน้าที่	ศิษย์เก่า	หลักสูตรเวช ปฏิบัติ	บุคคล ภายนอก	รวม
ตุลาคม 2567	-	33	6	16	4	-	1	-	-	1	-	-	60
พฤศจิกายน 2567	-	16	21	15	3	-	4	-	-	-	-	-	60
ธันวาคม 2567	-	28	4	9	-	-	9	-	-	-	-	-	50
มกราคม 2568	-	14	20	15	-	-	-	15	40	-	-	-	104
กุมภาพันธ์ 2568	-	30	102	29	-	-	-	30	38	-	-	-	229
มีนาคม 2568	-	33	250	103	-	-	-	47	61	-	-	-	494
เมษายน 2568	-	98	246	113	-	-	10	32	42	-	-	2	543
พฤษภาคม 2568	-	90	157	123	-	-	-	5	32	-	-	10	417
มิถุนายน 2568	-	24	49	50	-	-	35	33	35	-	-	8	234
กรกฎาคม 2568	-	102	117	124	-	-	40	28	40	-	-	-	451
สิงหาคม 2568	-	124	221	167	-	11	13	22	61	-	-	-	619
กันยายน 2568	22	81	205	95	-	6	4	24	65	-	-	-	502
รวมทั้งหมด													3,763

รายงานสถิติการเข้าใช้บริการสืบค้นหนังสืออิเล็กทรอนิกส์ (E-book CU-eLibrary) ปีงบประมาณ พ.ศ. 2568
แผนภูมิสรุปการเข้าใช้บริการสืบค้นหนังสืออิเล็กทรอนิกส์ (E-book CU-eLibrary)
เริ่มตั้งแต่เดือนตุลาคม 2567 – กันยายน 2568 ผู้เข้าใช้บริการ จำนวน 5,070 คน



เดือน	จำนวนผู้เข้าใช้บริการ
ตุลาคม 2567	170
พฤศจิกายน 2567	187
ธันวาคม 2567	327
มกราคม 2568	464
กุมภาพันธ์ 2568	524
มีนาคม 2568	531
เมษายน 2568	512
พฤษภาคม 2568	481
มิถุนายน 2568	557
กรกฎาคม 2568	391
สิงหาคม 2568	480
กันยายน 2568	446
รวม	5,070